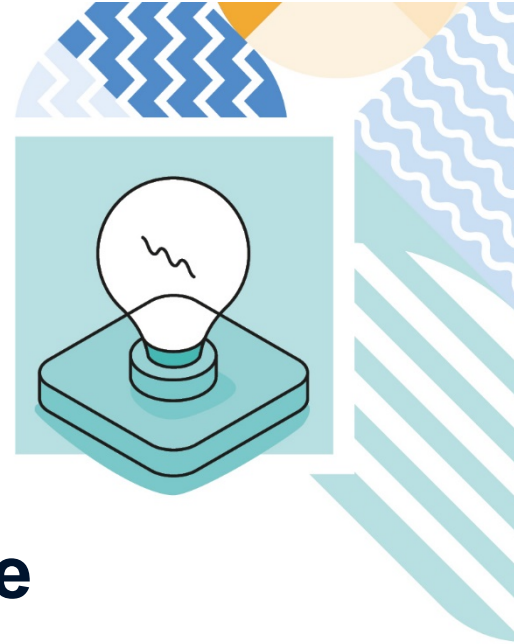


viona



Übersicht – Viona-Module

Stand Januar 2024



ini Qualifizierung & Service
gemeinnützige GmbH

Inhaltsverzeichnis

Inhaltsverzeichnis.....	2
1 Vorwort.....	3
2 3D.....	4
3 Datenbanken.....	4
4 Kaufmännisch / ERP / Datev	4
5 Kunde/Kommunikation/Beratung.....	5
6 Energie/Umwelt.....	6
7 Fachwirte.....	7
8 Grafik/Design/interaktive Medien	8
9 Grundqualifizierung.....	10
10 Hotel Gastronomie.....	10
11 Lager/Logistik.....	10
12 Management/Personal.....	11
13 Marketing/Vertrieb.....	13
14 Medizin/Pflege/Soziales.....	13
15 Meister	14
16 Microsoft Office/ICDL/IT Grundlagen	15
17 Netzwerk Zertifikate	16
18 Pädagogik/Didaktik	18
19 Qualitätsmanagement.....	18
20 Schutz und Sicherheit.....	19
21 Softwareentwicklung.....	19
22 Sprachen.....	21
23 Technik & Automatisierung.....	22
24 Vorbereitung auf Externenprüfung	24
25 Umschulungen.....	32

1 Vorwort

Die virtuelle Online Akademie verbindet Menschen live zu Lerngruppen. Viona ist weit mehr als ein virtueller Lernraum. Hinter der Marke Viona steht eine Vielzahl von Produkten, Systemen und Dienstleistungen – und die sollen natürlich immer aktuell und attraktiv für alle sein, die sich weiterbilden wollen. Das geht nur mit kleinen und großen Innovationen. Deshalb ist bei Viona eigentlich immer etwas in Bewegung.



2 3D

Modul-Nr.	Modulname	LE	VZ/TZ
B-683	Photoshop für Digital Fashion - Textildesign und Verpackungsdesign	180	VZ/TZ
B-684	Texturing für 3D / CGI in Adobe Substance 3D Painter	315	VZ/TZ
B-766	3D / CGI Basics der 3D-Software Autodesk Maya	270	VZ/TZ
B-767	3D / CGI Basics der 3D-Software Blender	270	VZ/TZ
B-768	Produktvisualisierung in der 3D- Software Blender	360	VZ/TZ
B-3885	3D / CGI Architekturvisualisierung in der 3D-Software Blender	360	Vollzeit
B-3886	3D / CGI Visualisierung Level 1 - Referenzprojekt	90	Vollzeit
B-3887	3D / CGI Visualisierung Level 2 - Referenzprojekt	180	Vollzeit
B-3888	3D / CGI Visualisierung Level 3 - Referenzprojekt	360	Vollzeit
B-3893	Digital Fashion: Virtual Garments mit CLO, Basics I	360	VZ/TZ
B-3894	Digital Fashion: Virtual Garments mit CLO, Basics II	360	VZ/TZ
B-3895	Digital Fashion: Virtual Garments mit CLO, Produktentwicklung I	360	VZ/TZ
B-3896	Digital Fashion: Virtual Garments mit CLO, Produktentwicklung II	360	VZ/TZ
B-3897	Digital Fashion: Virtual Garments mit CLO, Produktentwicklung III	360	VZ/TZ

3 Datenbanken

Modul-Nr.	Modulname	LE	VZ/TZ
E-134	SQL, Grundlagen und Datenbankdesign	180	Vollzeit
E-2600	SQL Basics für Softwareentwickler	90	Vollzeit

4 Kaufmännisch / ERP / Datev

Modul-Nr.	Modulname	LE	VZ/TZ
K-1022	Kaufmännisches Rechnen - Einführung in die Belegerfassung und Finanzbuchführung	180	VZ/TZ
K-1023	Rechnungswesen 1, Finanzbuchhaltung	180	VZ/TZ
K-1024	Rechnungswesen 2, Kosten- und Leistungsrechnen & Bilanz	180	VZ/TZ

K-1040	Auftragsbearbeitung / Bestellwesen mit ERP-Software Zielgruppe: Kaufmännische Mitarbeiter:innen	180	VZ/TZ
K-1056-A	Lohnbuchhaltung mit 'Fachkraft Personalwesen' und DATEV	630	VZ/TZ
K-1098-A	Praktikumsmodul nur in Verbindung mit Theoriemodulen (40 Stunden)	0	
K-1098-B	Praktikumsmodul nur in Verbindung mit Theoriemodulen (80 Stunden)	0	
K-1098-C	Praktikumsmodul nur in Verbindung mit Theoriemodulen (120 Stunden)	0	
K-1098-D	Praktikumsmodul nur in Verbindung mit Theoriemodulen (160 Stunden)	0	
K-1098-E	Praktikumsmodul nur in Verbindung mit Theoriemodulen (320 Stunden)	0	
K-2114	Rechnungswesen - Ergänzungsmodul: Anlagenbuchhaltung / Theorie und Praxis	90	VZ/TZ
K-2464	Lohnbuchhaltung mit Übungsfirma - mit Vorkenntnissen	720	Vollzeit
K-2468	Finanzbuchhaltung mit Übungsfirma - mit Vorkenntnissen	1080	Vollzeit
K-2474	Lohn und Gehalt mit DATEV - Aufbaukurs	180	VZ/TZ
K-2475	Lohn und Gehalt mit DATEV - Expertenkurs (DATEV)	180	VZ/TZ
K-2478	Lohn- und Gehaltsabrechnung - Einführung in DATEV	90	VZ/TZ
K-2528	Finanzbuchhaltung mit DATEV, Aufbaukurs	180	VZ/TZ
K-2774	Finanzbuchhaltung mit DATEV, Expertenkurs (DATEV)	180	VZ/TZ
K-2781	Kaufmännisches Kompaktwissen für Freiberufliche Dienstleister / Freelancer	45	Vollzeit
K-2812	Finanzbuchhaltung mit DATEV, Basics	180	VZ/TZ
K-3413	Rechnungswesen und Lohnbuchhaltung für KMU mit ERP-Software - Überblick	90	VZ/TZ
K-845	Steuerrecht für Finanzbuchhalter/-innen	90	VZ/TZ
K-847	BWL Grundlagen - Wirtschaftsrecht Zielgruppe: Kaufmännische Mitarbeiter/-innen	90	VZ/TZ
K-994	Rechnungswesen / Finanzbuchhaltung mit ERP-Software	180	VZ/TZ

5 Kunde/Kommunikation/Beratung

Modul-Nr.	Modulname	LE	VZ/TZ
BB-3872	Berater:in im Fallmanagement nach §16 SGB II	360	Vollzeit

BB-3873	Berater:in im Fallmanagement nach §16 SGB II - Aufbaukurs persönliche Lebenslage	45	Vollzeit
BB-3874	Berater:in im Fallmanagement nach §16 SGB II - Aufbaukurs Sozialberatung	45	Vollzeit

6 Energie/Umwelt

Modul-Nr.	Modul-Titel	LE	VZ/TZ
U-140	Abfallrecht	45	Vollzeit
U-1423	Interne/-r Auditor/-in für Energiemanagement	90	Vollzeit
U-1424	Externe/-r Umweltauditor/-in	90	Vollzeit
U-151	Umweltmanagement, Basics	90	Vollzeit
U-152	Umweltmanagement, Aufbaukurs	90	Vollzeit
U-153	Umweltmanagementbeauftragte/-r	90	Vollzeit
U-154	Umweltmanagement – Interne/-r Auditor/-in	90	Vollzeit
U-156	Umweltrecht, Basics	90	Vollzeit
U-162	Immissionsschutzrecht, Basics	45	Vollzeit
U-165	Wärmepumpentechnik	45	Vollzeit
U-167	Windkraftanlagen als alternative Energietechnik, Kompakt	45	Vollzeit
U-171	Sonnenenergie Modul 1 - Grundlagen der Solartechnik	90	Vollzeit
U-172	Sonnenenergie Modul 2 - Solarthermie	90	Vollzeit
U-173	Sonnenenergie Modul 3 - Photovoltaik-Anlagen	90	Vollzeit
U-176	Brennstoffzelle als alternative Energietechnik	45	Vollzeit
U-180	Energieeffizient Bauen und Sanieren	180	Vollzeit
U-2039	Umweltrecht, Aufbaukurs	90	Vollzeit
U-2277	Energieberatersoftware	90	Vollzeit
U-1425	Klimaschutzmanager/-in	360	Vollzeit
U-155	Umweltpädagogik	180	Vollzeit
U-2347	Energieberater/-in Professional	180	Vollzeit
U-182	Projektmanagement für regenerative Energien	1440	Vollzeit

U-2801	Gewässerschutzrecht	45	Vollzeit
U-2802	Naturschutzrecht	45	Vollzeit
U-2894	Energieeffizienz-Experte/-in für Wohngebäude	540	Vollzeit
U-181	Energieberater/-in für bestehende "Nichtwohngebäude"	180	Vollzeit
U-2041	Externe/-r Auditor/-in für Energiemanagement	90	Vollzeit
U-3411	Energieberater/-in für Nichtwohngebäude, Anlagen und Systeme - DIN EN 16247	180	Vollzeit
U-3412	Energiemanagement nach DIN EN ISO 50001	270	Vollzeit
U-3560	Kaufmännisches Kompaktwissen für Dienstleister und Selbständige aus dem Energiebereich	45	Vollzeit
U-3561	Energieeffizienz-Experte/-in - Basismodul Wohngebäude für andere Berufsgruppen	315	Vollzeit
U-3562	Energieeffizienz-Experte/-in - Basismodul Wohngebäude für Architekten und Ingenieure	180	Vollzeit
U-3563	Energieeffizienz-Experte/-in - Vertiefungsmodul Wohngebäude	180	Vollzeit
U-142	Betriebsbeauftragte/-r für Abfall - Erwerb der Fachkunde nach §§ 59-60 Kreislaufwirtschaftsgesetz	90	Vollzeit
U-145	Betriebliches Umweltcontrolling	90	Vollzeit

7 Fachwirte

Modul-Nr.	Modulname	LE	VZ/TZ
K-2746	Geprüfte/-r Fachwirt/-in für Vertrieb im Einzelhandel (IHK)	990	Vollzeit
K-2765	Geprüfte/-r Fachwirt/-in für Einkauf (IHK)	990	Vollzeit
K-2766	Geprüfte/-r Fachwirt/-in für Marketing (IHK)	990	Vollzeit
K-2767	Geprüfte/-r Personalfachkaufmann/-frau (IHK)	990	Vollzeit
K-2768	Geprüfte/-r Fachwirt/-in für Büro- und Projektorganisation (IHK)	990	Vollzeit
K-2995	Geprüfter Berufspädagoge/ Geprüfte Berufspädagogin (IHK)	1080	Vollzeit
K-2996	Geprüfter Aus- und Weiterbildungspädagoge/ Geprüfte Aus- und Weiterbildungspädagogin (IHK)	990	Vollzeit
K-2997	Geprüfte/-r Technische/-r Betriebswirt/-in (IHK)	1080	Vollzeit
K-3549	Vorbereitung auf eine Aufstiegsqualifizierung - Rechnungswesen Grundlagen	135	Vollzeit

K-3550	Vorbereitung auf eine Aufstiegsqualifizierung - naturwissenschaftliche und technische Grundlagen	180	Vollzeit
K-890	Geprüfte/-r Fachwirt/-in im Gesundheits- und Sozialwesen (IHK)	990	Vollzeit
K-891	Geprüfte/-r Veranstaltungsfachwirt/-in (IHK)	990	Vollzeit
K-893	Geprüfte/-r Immobilienfachwirt/-in (IHK)	990	Vollzeit
K-894	Geprüfte/-r Industriefachwirt/-in (IHK)	990	Vollzeit
K-895	Geprüfte/-r Fachwirt/-in für Güterverkehr und Logistik (IHK)	990	Vollzeit
K-897	Geprüfte/-r Handelsfachwirt/-in (IHK)	990	Vollzeit
K-899	Geprüfte/-r Technische/-r Fachwirt/-in (IHK)	1080	Vollzeit
K-900	Geprüfte/-r Tourismusfachwirt/-in (IHK)	990	Vollzeit
K-901	Geprüfte/-r Wirtschaftsfachwirt/-in (IHK)	990	Vollzeit
K-907	Geprüfte/-r Betriebswirt/-in (IHK)	1080	Vollzeit
K-908	Geprüfte/-r Bilanzbuchhalter/-in (IHK)	1080	Vollzeit

8 Grafik/Design/interaktive Medien

Modul-Nr.	Modulname	LE	VZ/TZ
X-2676	Adobe®, Charakter-Animation	90	Vollzeit
X-2677	Adobe® Illustrator®, Charakterdesign	90	Vollzeit
X-2689	Aktuelle Trends, Kreatives Texten und Design für Social Media	90	Vollzeit
X-2690	Einstieg in die Webprogrammierung für Webdesigner/innen	90	Vollzeit
X-2692	Grafik und Design, Webauftritte mit WordPress erstellen	90	Vollzeit
X-2693	Druckvorstufe, Druckverfahren und Druckweiterverarbeitung	90	Vollzeit
X-2695	Bilddatenbanken mit Ajax und MySQL®	90	Vollzeit
X-2697	Adobe® Dreamweaver®, Webdesign	180	Vollzeit
X-2698	Adobe® Audition®, Motionsounddesign	90	Vollzeit
X-2699	Adobe® Anwendertraining	90	Vollzeit
X-2700	Adobe® After Effects®, Aufbaukurs	90	Vollzeit
X-2703	Adobe® Dreamweaver®, Responsive Webdesign	180	Vollzeit

X-2857	CMS mit WordPress Advanced, professionelle Seitengestaltung für das Internet	90	Vollzeit
X-3069	Grafik Referenzprojekt für Webdesigner Teil 1	90	Vollzeit
X-3070	Grafik Referenzprojekt für Webdesigner Teil 2	90	Vollzeit
X-3071	Bootstrap – modernes Layout und Design für das Web	90	Vollzeit
X-3072	Design und Gestaltung für Einsteiger	90	Vollzeit
X-3073	E-Commerce - Onlineshops mit Wordpress und WooCommerce erstellen Zielgruppe: Werbe- und Mediengestalter/innen	90	Vollzeit
X-3173	Adobe XD, UX-Design und Prototyping	90	Vollzeit
X-3174	Adobe Dimension, 3D-Design und Verpackungsdesign	90	Vollzeit
X-3175	Die User Experience im Web attraktiv und nutzerfreundlich gestalten	90	Vollzeit
X-3556	Adobe® InDesign® für digitale Medien	90	Vollzeit
X-3557	Grafik und Design Basiskurs - Gestaltung für Print und Web	90	Vollzeit
X-3558	Screendesigner/-in	270	Vollzeit
X-3559	Social Media Content Creator	270	Vollzeit
X-386	Grafik, Referenzprojekt	180	Vollzeit
X-388	MAXON® Cinema 4D®, Expertenkurs	270	Vollzeit
X-389	Praxisprojekt für Print oder Web	90	Vollzeit
X-402	Adobe® InDesign®, Automatisierung, Vorlagenerstellung	90	Vollzeit
X-409	Adobe® Illustrator®, Basics	90	Vollzeit
X-410	Adobe® Illustrator®, Aufbaukurs	90	Vollzeit
X-417	MAXON® Cinema 4D®, Basics	180	Vollzeit
X-418	MAXON® Cinema 4D®, Aufbaukurs	180	Vollzeit
X-421	Adobe® Animate®, Basics	90	Vollzeit
X-422	Adobe® Animate®, Aufbaukurs	90	Vollzeit
X-423	Adobe® Photoshop®, Basics	90	Vollzeit
X-424	Adobe® Photoshop®, Aufbaukurs	90	Vollzeit

X-425	Adobe® InDesign®, Basics	90	Vollzeit
X-426	Adobe® InDesign®, Aufbaukurs	90	Vollzeit
X-427	Adobe® After Effects®, Basics	90	Vollzeit
X-428	Adobe® Premiere®	90	Vollzeit
X-429	Adobe® Illustrator®, Kreatives Modedesign	90	In Zertifizierung

9 Grundqualifizierung

Modul-Nr.	Modulname	LE	VZ/TZ
S-2368	Erwerb von Grundkompetenzen - 1 Monat	180	VZ/TZ
S-2369	Erwerb von Grundkompetenzen - 2 Monate	360	VZ/TZ
S-2370	Erwerb von Grundkompetenzen - 3 Monate	540	VZ/TZ
S-2371	Erwerb von Grundkompetenzen - 4 Monate	720	VZ/TZ
S-2372	Erwerb von Grundkompetenzen - 5 Monate	900	VZ/TZ
S-2373	Erwerb von Grundkompetenzen - 6 Monate	1080	VZ/TZ
S-2315	Zusatzqualifizierung für DaZ-Lehrkräfte	315	Vollzeit

10 Hotel Gastronomie

Modul-Nr.	Modul-Titel	LE	VZ/TZ
H-3718	Deutsch für Hotel und Gastronomie	90	VZ/TZ
H-3719	Englisch für Hotel und Gastronomie	90	VZ/TZ
H-3720	Abläufe und Warenkunde in der Hotellerie und Gastronomie	90	VZ/TZ
H-3721	Bedienung und Service in der Hotellerie und Gastronomie	90	VZ/TZ
H-3722	Wirtschaft und Recht in der Hotellerie und Gastronomie	90	VZ/TZ
H-3723	Vorbereitung auf den Berufsalltag in der Hotellerie und Gastronomie	90	VZ/TZ

11 Lager/Logistik

Modul-Nr.	Modul-Titel	LE	VZ/TZ
G-2086	Lagerlogistik, Kompakt	540	VZ/TZ
G-553	Lager/Logistik Basisqualifikation für Migranten	1260	Vollzeit

12 Management/Personal

Modul-Nr.	Modul-Titel	LE	VZ/TZ
M-849	BWL Kompaktwissen - Intensivkurs für Managementaufgaben	90	Vollzeit
M-867	Projektmanagement, Basics	45	Vollzeit
M-868	Projektmanagement, Aufbaukurs	90	Vollzeit
E-869	Microsoft® Project Zielgruppe: Projektmanager/-in	45	Vollzeit
M-2480	Personalverwaltung und -organisation - Einführung	90	Vollzeit
M-2481	Recht in der Personalarbeit I, Lohntheorie und Sozialversicherungsrecht	90	Vollzeit
M-2482	Recht in der Personalarbeit II, Arbeitsverhältnisse und -verträge	90	Vollzeit
M-2483	Recht in der Personalarbeit III, wichtige Gesetze und Richtlinien	90	Vollzeit
M-2602	Personalarbeit - Operative Fachexperten	540	Vollzeit
M-2708	Personalmanagement - Gesundheitsmanagement, Arbeitssicherheit, Zeitarbeit Zielgruppe: FKfm Personal	90	Vollzeit
M-2709	Personalmanagement - Kommunikation und Mitarbeiterführung Zielgruppe: FKfm Personal	90	Vollzeit
M-2775	Personalmanagement - Personal Recruiting, -marketing und -entwicklung	90	Vollzeit
M-2776	Personalverwaltung und -organisation II – Personalbeschaffung und -entwicklung	90	Vollzeit
M-2777	Arbeitsleistung auf digitalen Marktplätzen einkaufen und vermarkten - Crowdfunding, Crowdsourcing, Gig-Economy Zielgruppe: Projektmanager/innen, Abteilungsleiter/innen	45	Vollzeit
M-2779	Führen von virtuellen Teams und Mitarbeitern auf Distanz Zielgruppe: Projektmanager/innen, Abteilungsleiter/innen	90	Vollzeit
M-2780	Karriere- und Business-Networking Zielgruppe: Projektmanager/innen, Abteilungsleiter/innen	45	Vollzeit

M-2803	Arbeiten 4.0 - Kompetenzen für die Digitalisierung im kaufmännischen Bereich	45	Vollzeit
M-2804	Arbeiten 4.0 - Arbeiten in neuen Arbeitsformen Zielgruppe: Projektmanager/innen, Abteilungsleiter/innen	45	Vollzeit
M-2805	Arbeiten 4.0 - Arbeit und Gesellschaft verändern sich wechselseitig Zielgruppe: Projektmanager/innen, Abteilungsleiter/innen	45	Vollzeit
M-2806	Arbeiten 4.0 - Veränderung in Betriebswirtschaft und Management Zielgruppe: Projektmanager/innen, Abteilungsleiter/innen	45	Vollzeit
M-2876	Agiles Projektmanagement mit Scrum Zielgruppe: Projektmanager/innen, Abteilungsleiter/innen	90	Vollzeit
G-2895	Industrie 4.0 Basiskompetenzen Zielgruppe: Maschinenbau, Betriebstechnik (Helfer)	90	Vollzeit
M-2878	Gekonnt moderieren - kreativ präsentieren Zielgruppe: Projektmanager/innen, Abteilungsleiter/innen	45	Vollzeit
M-2962	Change Management (D.U)	180	Vollzeit
M-3493	Nachhaltigkeit und CSR in KMU - Fachwissen für die betriebswirtschaftliche Arbeit	45	Vollzeit
M-3494	Nachhaltigkeit und CSR in KMU: Management, Strategie und Reporting - Praxiswissen für die betriebswirtschaftliche Arbeit	45	Vollzeit
M-3544	Interkulturelle Kompetenz für Fach- und Führungskräfte Zielgruppe: Projektmanager/innen, Abteilungsleiter/innen	45	Vollzeit
M-3566	Data Analyst - Grundlagen und Fachwissen für Quereinsteiger - Weiterbildung zur Fachkraft für Datenanalyse (StackFuel)	900	Vollzeit
M-3665	Datenvisualisierung mit Google Data Studio Zielgruppe: Projektmanager/innen, Abteilungsleiter/innen	90	Vollzeit
M-3667	Mathematische und statistische Grundlagen für technische Berufe, Management und Informatik Zielgruppe: Projektmanager/innen, Abteilungsleiter/innen	45	Vollzeit
M-3782	Arbeiten 4.0: Lern- und Arbeitstechniken für neue Arbeitsformen Zielgruppe: Büro- und Sekretariatskräfte	45	Vollzeit

13 Marketing/Vertrieb

Modul-Nr.	Modul-Titel	LE	VZ/TZ
V-793	Marketing	180	VZ/TZ
V-2714	Marketing Aufbaukurs - Online Marketing / Social Media Marketing	90	Vollzeit
V-2486	BWL Grundlagen - Marketing	90	Vollzeit
V-2752	Verkauf - Basiswissen und Methodik für den Vertrieb	90	Vollzeit
V-2778	Gute Texte - wirksame Botschaften Contenterstellung Text	180	Vollzeit
V-2877	SEM und SEO - Suchmaschinenmarketing und Suchmaschinenoptimierung	90	Vollzeit
V-3663	Public Relations (PR) und Unternehmenskommunikation - Grundlagen	90	VZ/TZ
V-3664	Public Relations (PR) und Unternehmenskommunikation - Aufbaukurs	90	VZ/TZ

14 Medizin/Pflege/Soziales

Modul-Nr.	Modul-Titel	LE	VZ/TZ
P-914	Jährlicher Pflichtkurs für Betreuungskräfte gemäß §§ 43b, 53b SGB XI	18	VZ/TZ
P-925	Zahnarztpraxis - Management mit CGM Z1	360	VZ/TZ
P-928	Medizinische Fachkunde	360	VZ/TZ
P-930	Betreuungskraft gemäß §§ 43b, 53b SGB XI	360	VZ/TZ
P-937	Weiterbildung zum/zur Pflegeberater/-in nach § 7a SGB XI	540	VZ/TZ
P-2111	Medizinische Terminologie	90	VZ/TZ
P-2295	Kultursensible Pflege und interkulturelle Kommunikation	90	Vollzeit
P-2296	Zahnmedizinische Fachkunde	360	Vollzeit
P-2297	Sterbe- und Trauerbegleitung	90	VZ/TZ
P-2580	Sterbe- und Trauerbegleitung - Vertiefung	90	VZ/TZ
P-2377	Abrechnung in der Zahnmedizin - GOZ, Implantate	180	Vollzeit
P-2378	Abrechnung in der Zahnmedizin - GOZ, Implantate und Suprakonstruktion	270	Vollzeit
P-2379	Hygiene im Gesundheits- und Sozialwesen	90	Vollzeit

P-2724	Aufbaukurs Pflegeberater/in nach § 45 SGB XI	90	Vollzeit
P-2725	Umgang mit psychischen Belastungen am Arbeitsplatz gemäß § 5 ArbSchG	45	Vollzeit
P-2794	Microsoft® Windows und Computer-Grundlagen für soziale und medizinische Berufe	90	VZ/TZ
P-2795	Ethik im Gesundheitswesen	45	Vollzeit
P-2796	Umgang mit geistig beeinträchtigten Menschen	90	Vollzeit
P-2819	Arztpraxis-Management, vertiefende Abrechnung nach EBM	90	Vollzeit
P-2820	Berufspraktische Weiterbildung im sozialmedizinischen Bereich	9	Vollzeit
P-2856	Einstieg in die med. Terminologie	90	Vollzeit
P-2900	Transkription - Schreiben von medizinischen Berichten nach Diktat	360	Vollzeit
P-2914	Pflegerische Grundlagen für Betreuungskräfte und Laienpflegende	180	Vollzeit
P-2913	Medizinische Schreibkraft mit medizinischem Wissen	1080	Vollzeit
P-3134	Demenzen verstehen - Umgang im Alltag	90	Vollzeit
P-3187	Kultursensible Pflege und interkulturelle Kommunikation – Vertiefung	90	Vollzeit
P-3189	Medizinische Schreibkraft mit ICDL Workforce Base (DLGI)	1080	Vollzeit
P-3434	Serviceassistenz im Krankenhaus und in pflegerischen Einrichtungen	270	Vollzeit
P-3682	Zahntechnische Abrechnung - Basics	90	Vollzeit
P-3900	Seniorenbetreuer/-in inkl. Betreuungskraft nach §§ 43b, 53b SGB XI	450	Vollzeit
P-3904	Seniorenbetreuer/-in – Aufbaukurs für Betreuungskraft nach §§ 43b, 53b SGB XI	90	VZ/TZ

15 Meister

Modul-Nr.	Modul-Titel	LE	VZ/TZ
G-2807	Geprüfte/-r Industriemeister/-in Metall (IHK)	990	Vollzeit
G-3547	Geprüfte/-r Industriemeister/-in Elektrotechnik – Automatisierungs- und Informationstechnik (IHK)	990	Vollzeit

G-3548	Geprüfte/-r Industriemeister/-in Elektrotechnik – Infrastruktursysteme und Betriebstechnik (IHK)	990	Vollzeit
G-3552	Geprüfte/-r Industriemeister/-in Mechatronik (IHK)	990	Vollzeit
G-3780	Geprüfte/-r Meister/-in für Kraftverkehr (IHK)	900	Vollzeit
G-3781	Geprüfte/-r Meister/-in für Schutz und Sicherheit (IHK)	828	Vollzeit

16 Microsoft Office/ICDL/IT Grundlagen

Modul-Nr.	Modul-Titel	LE	VZ/TZ
E-009	Browser und Microsoft® Outlook - ICDL Online Grundlagen (DLGI)	90	VZ/TZ
E-010	Microsoft® Windows und PC - ICDL Computer Grundlagen (DLGI)	90	VZ/TZ
E-011	Microsoft® Word - ICDL Textverarbeitung (DLGI)	90	VZ/TZ
E-015	Microsoft® Excel - ICDL Tabellenkalkulation (DLGI)	90	VZ/TZ
E-024	Microsoft® PowerPoint - ICDL Präsentationen (DLGI)	90	VZ/TZ
E-028	ICDL Online Zusammenarbeit (DLGI)	90	VZ/TZ
E-077	ICDL - Modul IT Sicherheit (DLGI)	45	VZ/TZ
E-763	Büroverwaltung und Kommunikation	180	VZ/TZ
E-981	Kaufmännischer Schriftverkehr	90	VZ/TZ
E-2358	Kaufmännischer Schriftverkehr - inhaltliche und rechtliche Grundlagen	45	VZ/TZ
E-2361	Datenschutz - ICDL (DLGI)	45	Vollzeit
E-2362	Layout mit Microsoft® Office - Professionelle Geschäftsdokumente, Formulare und Drucksachen mit MS-Office	90	Vollzeit
E-2363	Tastschreiben - 10-Finger-Schreiben	45	VZ/TZ
E-2750	Fachkunde für Datenschutzbeauftragte	45	Vollzeit
E-3026	Windows und PC-Grundlagen - Computerkurs für berufliche Anwender	90	VZ/TZ
E-3027	Online Grundlagen - Computerkurs für berufliche Anwender	90	VZ/TZ
E-3028	Online Zusammenarbeit - Digitale Kompetenzen für berufliche Anwender	90	Vollzeit

E-3029	Textverarbeitung mit MS Word - Grundlagen	90	VZ/TZ
E-3030	Kaufmännischer Schriftverkehr - Sprache und Form - DIN 5008	45	VZ/TZ
E-3031	Präsentation mit MS Powerpoint - Grundlagen	90	VZ/TZ
E-3032	Tabellenkalkulation mit MS Excel - Grundlagen	90	VZ/TZ
E-3033	Datenbanken mit MS Access - Grundlagen	90	Vollzeit
E-3034	IT-Sicherheit - Digitale Kompetenzen für berufliche Anwender	45	Vollzeit
E-3035	Datenschutz - Einführung in BDSG und DSGVO	45	Vollzeit
E-3036	E-Health - Digitale Technologien im Gesundheitswesen	45	Vollzeit
E-3037	Bildbearbeitung mit GIMP - Computerkurs für berufliche Anwender	90	Vollzeit
E-3038	Textverarbeitung mit MS Word - Aufbaukurs	90	Vollzeit
E-3039	Präsentation mit MS Powerpoint - Aufbaukurs	90	Vollzeit
E-3041	Tabellenkalkulation mit MS Excel - Aufbaukurs	90	Vollzeit
E-3155	Textverarbeitung mit MS Word - Einstieg ZG: Kaufmännische Fachkräfte	45	VZ/TZ
E-3156	Textverarbeitung mit MS Word - Vertiefende Grundlagen ZG: Kaufmännische Fachkräfte	45	VZ/TZ
E-3157	Tabellenkalkulation mit MS Excel - Einstieg ZG: Kaufmännische Fachkräfte	45	VZ/TZ
E-3158	Tabellenkalkulation mit MS Excel - Vertiefende Grundlagen ZG: Kaufmännische Fachkräfte	45	VZ/TZ

17 Netzwerk Zertifikate

Modul-Nr.	Modul-Titel	LE	VZ/TZ
E-237	Netzwerktechnologie	180	Vollzeit
E-3076	Microsoft Azure Administrator (Pearson VUE)	225	VZ/TZ
E-3191	Microsoft 365 Identity and Services (Pearson VUE)	225	In Planung

E-3192	Managing Microsoft Teams (Pearson VUE)	90	Vollzeit
E-3193	Microsoft 365 Fundamentals (Pearson VUE)	45	Vollzeit
E-3194	Microsoft 365 Messaging (Pearson VUE)	180	VZ/TZ
E-3196	Microsoft Azure Security Technologies (AZ-500) (Pearson VUE)	180	Vollzeit
E-3197	Microsoft 365 Mobility and Security (Pearson VUE)	225	In Planung
E-3392	Microsoft 365 Security Administration (MS-500) (Pearson VUE)	225	In Planung
E-3405	Azure Virtual Desktop Specialty (AZ-140) (Pearson VUE)	135	Vollzeit
E-3408	Microsoft Security, Compliance and Identity Fundamentals (SC-900) (Pearson VUE)	90	Vollzeit
E-3409	Designing and Implementing Microsoft Azure Networking Solutions (AZ-700) (Pearson VUE)	180	Vollzeit
E-3410	Microsoft Security Operations Analyst (SC-200) (Pearson VUE)	180	Vollzeit
E-3436	Microsoft Azure Fundamentals (45LE) (AZ-900) (Pearson VUE)	45	In Planung
E-3527	Administering Windows Server Hybrid Core Infrastructure (AZ-800) (Pearson VUE)	225	Vollzeit
E-3528	Configuring Windows Server Hybrid Advanced Services (AZ-801) (Pearson VUE)	225	Vollzeit
E-3529	Windows-Client (MD-100) (Pearson VUE)	225	In Planung
E-3545	Microsoft Certified: Teams Voice Engineer Expert (MS-720)	90	In Planung
E-3546	Identity and Access Administrator Associate (SC-300) (Pearson VUE)	90	Vollzeit
E-3567	Machine Learning mit AWS DeepRacer (Pearson VUE)	720	Vollzeit
E-3674	Microsoft Certified: Azure Solutions Architect Expert (AZ-305) (PearsonVUE)	135	VZ/TZ
E-3675	Microsoft Certified: Teams Support Engineer Specialty (MS-740) (PearsonVUE)	135	VZ/TZ
E-3820	Microsoft 365 Certified: Endpoint Administrator Associate (PearsonVUE)	225	VZ/TZ
E-3821	Microsoft 365 Certified: Administrator Expert (PearsonVUE)	225	VZ/TZ
E-3875	AWS SAA - Solution Architect Associate (PearsonVUE)	540	Vollzeit
E-3876	AWS DevOp Associate - Developing on AWS (PearsonVUE)	540	Vollzeit
E-3877	AWS re/Start - Cloud Grundlagen (PearsonVUE)	540	Vollzeit

18 Pädagogik/Didaktik

Modul-Nr.	Modul-Titel	LE	VZ/TZ
S-088	AEVO - Ausbilder-Eignungsverordnung(IHK)	180	VZ/TZ
S-083	Online Dozent/-in	360	Vollzeit
S-2536	Kommunikation Grundlagen, Assistenz & Sekretariat	90	Vollzeit
S-2539	Schulbegleiter/-in / Integrationsassistent/-in	360	VZ/TZ
S-2573	Coach für die berufliche Weiterbildung - Grundkurs	180	Vollzeit
S-3077	Pädagogische Zusatzqualifikation: Kinder mit Migrationshintergrund	180	Vollzeit
S-3078	Vorbereitungskurs für den Quereinstieg als Lehrer	360	Vollzeit
S-3198	Pädagogische Zusatzqualifikation: ADHS	180	Vollzeit
S-3199	Pädagogische Zusatzqualifikation: Autismus	180	Vollzeit
S-3200	Pädagogische Zusatzqualifikation: Kindheits- und Jugendpädagogik, Entwicklungspsychologie	180	Vollzeit
S-3201	Pädagogische Zusatzqualifikation: Lernstörungen	180	VZ/TZ
S-3666	Kita-Assistenz	540	VZ/TZ
S-3742	Mediation - Konflikte effektiv lösen als Mediator/-in	360	Vollzeit
S-3743	Systemisches Coaching	360	Vollzeit

19 Qualitätsmanagement

Modul-Nr.	Modul-Titel	LE	VZ/TZ
Q-2148	Betriebliches Gesundheitsmanagement	90	Vollzeit
Q-3253	Qualitätsmanagement Grundlagen - Qualitätsfachkraft (TÜV)	90	Vollzeit
Q-3254	Qualitätsmanagementbeauftragte/-r Teil 1 - Qualitätsmanagement in der betrieblichen Anwendung	90	Vollzeit
Q-3255	Qualitätsmanagementbeauftragte/-r Teil 2 - Qualitätsmanagement in klein- und mittelständischen Unternehmen (TÜV)	90	Vollzeit
Q-3256	Qualitätsmanagement - Interne/-r Auditor/-in (TÜV)	90	Vollzeit

Q-3261	Qualitätsmanager/-in Teil 1 - TQM - Verbesserung der Unternehmensprozesse	90	Vollzeit
Q-3262	Qualitätsmanager/-in Teil 2 - Kennzahlen und statistische Methoden im Qualitätsmanagement (TÜV)	90	Vollzeit
Q-3263	Qualitätsmanagement - Schwerpunkt EFQM	45	Vollzeit
Q-3264	Auditor/-in im Qualitätsmanagement (TÜV)	90	Vollzeit
Q-2290	Prozessorientiertes Qualitätsmanagement	90	Vollzeit
Q-2568	Kreativitätstechniken für Fach- und Führungskräfte	45	Vollzeit
Q-2570	Prozessmanagement für Fach- und Führungskräfte, Basics	90	Vollzeit
Q-2875	Prozessmanagement, Aufbau	90	Vollzeit
Q-2716	Qualitätsfachkraft für den medizinischen Bereich	90	VZ/TZ
Q-2289	Strategisches Qualitätsmanagement	90	Vollzeit
Q-3406	Six Sigma Green Belt (DGQ)	225	Vollzeit
Q-3407	Six Sigma Black Belt (DGQ)	225	Vollzeit
Q-3564	Wissensmanagement Zielgruppe: Projektmanager/innen, Abteilungsleiter/innen	90	Vollzeit
Q-3565	Integrierte Managementsysteme Zielgruppe: Projektmanager/innen, Abteilungsleiter/innen	90	Vollzeit

20 Schutz und Sicherheit

Modul-Nr.	Modul-Titel	LE	VZ/TZ
D-593	Qualifizierung im Sicherheitsbereich - Objektschutz und Bewachung (IHK)	360	Vollzeit
G-3188	Geprüfte Schutz- und Sicherheitskraft (IHK)	720	Vollzeit
D-3871	Jedermannsrechte - Rechtssicheres Handeln im beruflichen Alltag Zielgruppe: Schutz- und Sicherheitskräfte	90	Vollzeit

21 Softwareentwicklung

Modul-Nr.	Modul-Titel	LE	VZ/TZ
E-219	Programmierung, Level 1 - Referenzprojekt	180	Vollzeit
E-220	Programmierung, Level 2 - Referenzprojekt	360	Vollzeit
E-223	PHP, Basics	90	Vollzeit
E-225	JavaScript, Basics	90	Vollzeit

E-227	PHP, Aufbaukurs	90	Vollzeit
E-228	C++, Basics	90	Vollzeit
E-229	C++, Aufbaukurs	90	Vollzeit
E-233	JavaScript, Aufbaukurs	90	Vollzeit
E-243	Programmierung, Level 3 - Referenzprojekt	540	Vollzeit
E-244	Programmierung, Level 4 - Referenzprojekt	720	Vollzeit
E-266	JavaScript jQuery, Basics	90	Vollzeit
E-267	JavaScript jQuery, Anwendertraining	90	Vollzeit
E-269	Webseitengestaltung mit (X)HTML und CSS, Basics	90	Vollzeit
E-270	Webseitengestaltung mit (X)HTML und CSS, Aufbaukurs	90	Vollzeit
E-277	Content Management Systeme (CMS), Basics	90	Vollzeit
E-278	Content Management Systeme (CMS), Anwendertraining	90	Vollzeit
E-2685	C#, Grundlagen	90	Vollzeit
E-2686	C#, Objektorientierung	90	Vollzeit
E-2687	C#, Erweiterte Techniken	90	Vollzeit
E-2688	C#, Anwendungsentwicklung	90	Vollzeit
E-2882	Java, Grundlagen	90	Vollzeit
E-2883	Java, Objektorientierung	90	Vollzeit
E-2884	Java, Erweiterte Techniken	90	Vollzeit
E-2885	Java, Anwendungsentwicklung	90	Vollzeit
E-2889	Grundlagen der Softwareentwicklung (180 UE)	180	Vollzeit
E-2890	Objektorientierung: Analyse, Design und Programmierung mit UML	180	Vollzeit
E-2971	Java Webprogrammierung, Basics	90	Vollzeit
E-2972	Java Webprogrammierung, Aufbaukurs	90	Vollzeit
E-2973	Java Persistence API	90	Vollzeit
E-2974	JavaServer Faces	90	Vollzeit
E-2975	Java Spring Boot, Basics	90	Vollzeit
E-2976	Java Spring Boot, Aufbaukurs	90	Vollzeit

E-2977	Enterprise JavaBeans	90	Vollzeit
E-2978	Web Services	90	Vollzeit
E-3243	Python, Basics	90	Vollzeit
E-3244	Python, Aufbaukurs	90	Vollzeit

22 Sprachen

Modul-Nr.	Modul-Titel	LE	VZ/TZ
H-3718	Deutsch für Hotel und Gastronomie	90	VZ/TZ
H-3719	Englisch für Hotel und Gastronomie	90	VZ/TZ
S-1270	Technisches Englisch - branchenspezifisch	360	Vollzeit
S-1299	Englisch für den Beruf - Beginner A1 mit Vorkenntnissen - branchenspezifisch	180	VZ/TZ
S-1306	Wirtschaftsenglisch - Business English proficiency C1	180	VZ/TZ
S-2117	Englisch für den Beruf - Beginner A1 ohne Vorkenntnisse - branchenspezifisch	180	VZ/TZ
S-2118	Wirtschaftsenglisch - Elementary A2.1	180	VZ/TZ
S-2119	Wirtschaftsenglisch - Elementary A2.2	180	VZ/TZ
S-2120	Wirtschaftsenglisch - Intermediate B1.1	180	VZ/TZ
S-2121	Wirtschaftsenglisch - Intermediate B1.2	180	VZ/TZ
S-2122	Wirtschaftsenglisch - Upper intermediate B2.1	180	VZ/TZ
S-2123	Wirtschaftsenglisch - Advanced Business English B2.2	180	VZ/TZ
S-2124	Berufsbezogenes Deutsch - Mittelstufe I im kaufmännischen Bereich	360	VZ/TZ
S-2125	Berufsbezogenes Deutsch - Mittelstufe II im kaufmännischen Bereich	180	VZ/TZ
S-2126	Berufsbezogenes Deutsch für Beruf und Karriere - Aufbaukurs I im kaufm. Bereich	180	VZ/TZ
S-2127	Berufsbezogenes Deutsch für Beruf und Karriere - Aufbaukurs II im kaufm. Bereich	180	VZ/TZ
S-2128	Deutsch für den Pflegeberuf-Branchenspezifika- Mittelstufe I (B1.1)	180	Vollzeit

S-2129	Deutsch für den Pflegeberuf-Branchenspezifika- Mittelstufe II (B1.2)	180	Vollzeit
S-2130	Fortgeschrittenes berufsbezogenes Deutsch, Basics für den kaufmännischen Bereich	180	VZ/TZ
S-2131	Fortgeschrittenes berufsbezogenes Deutsch, Aufbaukurs für den kaufmännischen Bereich	360	VZ/TZ
S-2132	Fit für Deutsch (Vorbereitungskurs Mittelstufe) - Berufsbezogenes Deutsch für den kaufmännischen Bereich	360	VZ/TZ
S-2273	Deutsch für Büromanagement, Basics	360	Vollzeit
S-2274	Deutsch für Büromanagement, Aufbaukurs	360	Vollzeit
S-2321	Sprachzertifikat für den Beruf - Vorbereitung auf externe berufsbezogene Sprachzertifikate wie z.B. TOEIC, TOEIC Bridge, TFI, WiDaF Basic, WiDaF u.a. (90 LE) (autorisiertes Sprachcenter)	90	Vollzeit
S-2522	Technisches Deutsch	360	Vollzeit
S-2745	Geprüfte/-r Fremdsprachenkorrespondent/-in Englisch (IHK)	1080	Vollzeit
S-3065	Deutsch für den Pflegeberuf-Branchenspezifika, Aufbaukurs I (B2.1)	180	Vollzeit
S-3066	Deutsch für den Pflegeberuf-Branchenspezifika, Aufbaukurs II (B2.2)	180	Vollzeit

23 Technik & Automatisierung

Modul-Nr.	Modul-Titel	LE	VZ/TZ
G-479	AutoCAD® Einführung	90	VZ/TZ
G-480	AutoCAD® - 2D, Basics	90	VZ/TZ
G-481	AutoCAD® - 2D, Aufbaukurs	90	VZ/TZ
G-482	AutoCAD® - 3D, Intensiv	180	VZ/TZ
G-490	CAD, Level 1 - Referenzprojekt	180	VZ/TZ
G-491	CAD, Level 2 - Referenzprojekt	360	Vollzeit

G-493	SolidWorks®, Basics	270	Vollzeit
G-495	AutoCAD® Architecture	180	Vollzeit
G-496	Allplan®, Basics	180	Vollzeit
G-497	ArchiCAD®, Basics	180	Vollzeit
G-498	Inventor®, Basics	270	VZ/TZ
G-500	Inventor®, Simulation	180	VZ/TZ
G-501	SPS 1	180	VZ/TZ
G-502	SPS 2 - Anwendung in der Automatisierungstechnik	270	VZ/TZ
G-504	CNC Sinumerik, Basics	180	Vollzeit
G-507	CNC Sinumerik, Aufbaukurs	180	Vollzeit
G-518	EPLAN® - Elektroplanung mit CAD	180	Vollzeit
G-2081	Spezialist für Allplan®	180	Vollzeit
G-2083	Spezialist für ArchiCAD®	180	Vollzeit
G-2084	Autodesk Revit	180	Vollzeit
G-2085	CNC Operate	180	Vollzeit
G-2574	Spezialist für SolidWorks®	270	Vollzeit
G-2575	Spezialist für Inventor®	270	Vollzeit
G-1422	WinCC - PC-basiertes Prozessvisualisierungssystem	180	
G-2088	Elektrotechnisch unterwiesene Person nach DGUV Vorschrift 3 (BGV A3)	90	Vollzeit
G-521	AutoCAD® Civil 3D®	180	Vollzeit
G-2747	SolidWorks®, Spezialanwendungen	180	Vollzeit
G-2748	EPLAN®, Aufbaukurs (EPLAN ECT)	180	Vollzeit
G-2799	CNC Operate - Programmierung in der Praxis	180	
G-2800	CNC Operate Aufbaukurs	180	Vollzeit
G-2896	Qualifizierung zum/zur Wohnungseigentums-Verwalter/in (WEG-Verwalter)	540	Vollzeit
G-3202	Fachkraft Robotertechnik 4.0	450	Vollzeit

G-3289	CNC Heidenhain Fräsen - Basic	90	Vollzeit
G-3388	Technische/-r Redakteur/-in (tekom)	1260	Vollzeit
G-3594	Grundlagen der SPS-Technik	135	In Planung
G-3595	SPS-Umsteigerkurs auf TIA-Portal	45	Vollzeit
G-3596	SPS-Technik - Fachkurs 1	90	Vollzeit
G-3597	SPS-Technik - Fachkurs 2	90	Vollzeit
G-3598	SPS-Spezialkurs BUS-Systeme	45	Vollzeit
G-3599	SPS-Spezialkurs HMI	45	Vollzeit
G-3600	SPS-Spezialkurs Industrie 4.0	45	Vollzeit
G-3601	SPS-Spezialkurs Digital Twins	45	Vollzeit
G-3602	SPS-Prüfungsvorbereitung zum Erwerb des TÜV-Zertifikates (TÜV)	45	Vollzeit
G-3779	SPS-Technik - Grundlagen	90	Vollzeit

24 Vorbereitung auf Externenprüfung

Modul-Nr.	Modul-Titel	LE
Alle Kurse finden in Vollzeit statt. Ausnahme: K-2410 abends und am Wochenende		
E-2383	Fachinformatiker/-in, Anwendungsentwicklung - Vorbereitung auf Externenprüfung / Externenregelung (inkl. Prüfungsgebühren) - 12 Wochen (IHK)	540
E-2384	Fachinformatiker/-in, Anwendungsentwicklung - Vorbereitung auf Externenprüfung / Externenregelung (inkl. Prüfungsgebühren) - 24 Wochen (IHK)	1080
E-2385	Fachinformatiker/-in, Anwendungsentwicklung - Vorbereitung auf Externenprüfung / Externenregelung (inkl. Prüfungsgebühren) - 48 Wochen (IHK)	2160

E-2386	Fachinformatiker/-in, Systemintegration - Vorbereitung auf Externenprüfung / Externenregelung (inkl. Prüfungsgebühren) - 12 Wochen (IHK)	540
E-2387	Fachinformatiker/-in, Systemintegration - Vorbereitung auf Externenprüfung / Externenregelung (inkl. Prüfungsgebühren) - 24 Wochen (IHK)	1080
E-2388	Fachinformatiker/-in, Systemintegration - Vorbereitung auf Externenprüfung / Externenregelung (inkl. Prüfungsgebühren) - 48 Wochen (IHK)	2160
D-2389	Fachkraft für Schutz und Sicherheit - Vorbereitung auf Externenprüfung / Externenregelung (inkl. Prüfungsgebühren) - 12 Wochen (IHK)	540
D-2390	Fachkraft für Schutz und Sicherheit - Vorbereitung auf Externenprüfung / Externenregelung (inkl. Prüfungsgebühren) - 24 Wochen (IHK)	1080
D-2391	Fachkraft für Schutz und Sicherheit - Vorbereitung auf Externenprüfung / Externenregelung (inkl. Prüfungsgebühren) - 48 Wochen (IHK)	2160
G-2392	Fachkraft Lagerlogistik - Vorbereitung auf Externenprüfung / Externenregelung (inkl. Prüfungsgebühren) - 12 Wochen (IHK)	540
G-2393	Fachkraft Lagerlogistik - Vorbereitung auf Externenprüfung / Externenregelung (inkl. Prüfungsgebühren) - 24 Wochen (IHK)	1080
G-2394	Fachkraft Lagerlogistik - Vorbereitung auf Externenprüfung / Externenregelung (inkl. Prüfungsgebühren) - 48 Wochen (IHK)	2160
K-2398	Immobilienkaufmann/-frau - Vorbereitung auf Externenprüfung / Externenregelung (inkl. Prüfungsgebühren) - 12 Wochen (IHK)	540
K-2399	Immobilienkaufmann/-frau - Vorbereitung auf Externenprüfung / Externenregelung (inkl. Prüfungsgebühren) - 24 Wochen (IHK)	1080
K-2400	Immobilienkaufmann/-frau - Vorbereitung auf Externenprüfung / Externenregelung (inkl. Prüfungsgebühren) - 48 Wochen (IHK)	2160
K-2401	Industriekaufmann/-frau - Vorbereitung auf Externenprüfung / Externenregelung (inkl. Prüfungsgebühren) - 12 Wochen (IHK)	540
K-2402	Industriekaufmann/-frau - Vorbereitung auf Externenprüfung / Externenregelung (inkl. Prüfungsgebühren) - 24 Wochen (IHK)	1080
K-2403	Industriekaufmann/-frau - Vorbereitung auf Externenprüfung / Externenregelung (inkl. Prüfungsgebühren) - 48 Wochen (IHK)	2160

K-2410	Kaufmann/-frau für Büromanagement - Vorbereitung auf Externenprüfung / Externenregelung (inkl. Prüfungsgebühren) - 12 Wochen (IHK)	540
K-2411	Kaufmann/-frau für Büromanagement - Vorbereitung auf Externenprüfung / Externenregelung (inkl. Prüfungsgebühren) - 24 Wochen (IHK)	1080
K-2412	Kaufmann/-frau für Büromanagement - Vorbereitung auf Externenprüfung / Externenregelung (inkl. Prüfungsgebühren) - 48 Wochen (IHK)	2160
K-2419	Kaufmann/-frau für Spedition und Logistikdienstleistungen - Vorbereitung auf Externenprüfung / Externenregelung (inkl. Prüfungsgebühren) - 12 Wochen (IHK)	540
K-2211	Kaufmann/-frau für Spedition und Logistikdienstleistungen - Vorbereitung auf Externenprüfung / Externenregelung (inkl. Prüfungsgebühren) - 24 Wochen (IHK)	1080
K-2420	Kaufmann/-frau für Spedition und Logistikdienstleistungen - Vorbereitung auf Externenprüfung / Externenregelung (inkl. Prüfungsgebühren) - 48 Wochen (IHK)	2160
K-2421	Kaufmann/-frau für Tourismus und Freizeit - Vorbereitung auf Externenprüfung / Externenregelung (inkl. Prüfungsgebühren) - 12 Wochen (IHK)	540
K-2422	Kaufmann/-frau für Tourismus und Freizeit - Vorbereitung auf Externenprüfung / Externenregelung (inkl. Prüfungsgebühren) - 24 Wochen (IHK)	1080
K-2423	Kaufmann/-frau für Tourismus und Freizeit - Vorbereitung auf Externenprüfung / Externenregelung (inkl. Prüfungsgebühren) - 48 Wochen (IHK)	2160
K-2424	Kaufmann/-frau im Einzelhandel - Vorbereitung auf Externenprüfung / Externenregelung (inkl. Prüfungsgebühren) - 12 Wochen (IHK)	540
K-2425	Kaufmann/-frau im Einzelhandel - Vorbereitung auf Externenprüfung / Externenregelung (inkl. Prüfungsgebühren) - 24 Wochen (IHK)	1080
K-2426	Kaufmann/-frau im Einzelhandel - Vorbereitung auf Externenprüfung / Externenregelung (inkl. Prüfungsgebühren) - 48 Wochen (IHK)	2160
K-2427	Kaufmann/-frau im Gesundheitswesen - Vorbereitung auf Externenprüfung / Externenregelung (inkl. Prüfungsgebühren) - 12 Wochen (IHK)	540

K-2428	Kaufmann/-frau im Gesundheitswesen - Vorbereitung auf Externenprüfung / Externenregelung (inkl. Prüfungsgebühren) - 24 Wochen (IHK)	1080
K-2429	Kaufmann/-frau im Gesundheitswesen - Vorbereitung auf Externenprüfung / Externenregelung (inkl. Prüfungsgebühren) - 48 Wochen (IHK)	2160
X-737	Mediengestalter/-in - Digital und Print - Gestaltung und Technik - Vorbereitung auf Externenprüfung / Externenregelung (inkl. Prüfungsgebühren) - 12 Wochen (IHK)	540
X-2433	Mediengestalter/-in - Digital und Print - Gestaltung und Technik - Vorbereitung auf Externenprüfung / Externenregelung (inkl. Prüfungsgebühren) - 24 Wochen (IHK)	1080
X-2434	Mediengestalter/-in - Digital und Print - Gestaltung und Technik - Vorbereitung auf Externenprüfung / Externenregelung (inkl. Prüfungsgebühren) - 48 Wochen (IHK)	2160
K-2438	Personaldienstleistungskaufmann/-frau - Vorbereitung auf Externenprüfung / Externenregelung (inkl. Prüfungsgebühren) - 12 Wochen (IHK)	540
K-2439	Personaldienstleistungskaufmann/-frau - Vorbereitung auf Externenprüfung / Externenregelung (inkl. Prüfungsgebühren) - 24 Wochen (IHK)	1080
K-2440	Personaldienstleistungskaufmann/-frau - Vorbereitung auf Externenprüfung / Externenregelung (inkl. Prüfungsgebühren) - 48 Wochen (IHK)	2160
K-2447	Sport- und Fitnesskaufmann/-frau - Vorbereitung auf Externenprüfung / Externenregelung (inkl. Prüfungsgebühren) - 12 Wochen (IHK)	540
K-2448	Sport- und Fitnesskaufmann/-frau - Vorbereitung auf Externenprüfung / Externenregelung (inkl. Prüfungsgebühren) - 24 Wochen (IHK)	1080
K-2449	Sport- und Fitnesskaufmann/-frau - Vorbereitung auf Externenprüfung / Externenregelung (inkl. Prüfungsgebühren) - 48 Wochen (IHK)	2160
K-2348	Steuerfachangestellte/-r - Vorbereitung auf Externenprüfung / Externenregelung (inkl. Prüfungsgebühren) - 12 Wochen (Steuerberaterkammer)	540
K-2349	Steuerfachangestellte/-r - Vorbereitung auf Externenprüfung / Externenregelung (inkl. Prüfungsgebühren) - 24 Wochen (Steuerberaterkammer)	1080

K-2450	Steuerfachangestellte/-r - Vorbereitung auf Externenprüfung / Externenregelung (inkl. Prüfungsgebühren) - 48 Wochen (Steuerberaterkammer)	2160
K-2451	Veranstaltungskaufmann/-frau - Vorbereitung auf Externenprüfung / Externenregelung (inkl. Prüfungsgebühren) - 12 Wochen (IHK)	540
K-2452	Veranstaltungskaufmann/-frau - Vorbereitung auf Externenprüfung / Externenregelung (inkl. Prüfungsgebühren) - 24 Wochen (IHK)	1080
K-2453	Veranstaltungskaufmann/-frau - Vorbereitung auf Externenprüfung / Externenregelung (inkl. Prüfungsgebühren) - 48 Wochen (IHK)	2160
K-2808	Tourismuskauauffrau - Tourismuskaufmann für Privat- und Geschäftsreisen - Vorbereitung auf Externenprüfung / Externenregelung (inkl. Prüfungsgebühren) - 12 Wochen (IHK)	540
K-2809	Tourismuskauauffrau - Tourismuskaufmann für Privat- und Geschäftsreisen - Vorbereitung auf Externenprüfung / Externenregelung (inkl. Prüfungsgebühren) - 24 Wochen (IHK)	1080
K-2810	Tourismuskauauffrau - Tourismuskaufmann für Privat- und Geschäftsreisen - Vorbereitung auf Externenprüfung / Externenregelung (inkl. Prüfungsgebühren) - 48 Wochen (IHK)	2160
E-3081	Fachinformatiker/-in, Anwendungsentwicklung - Vorbereitung auf Externenprüfung / Externenregelung (inkl. Prüfungsgebühren) - 16 Wochen (IHK)	720
E-3082	Fachinformatiker/-in, Anwendungsentwicklung - Vorbereitung auf Externenprüfung / Externenregelung (inkl. Prüfungsgebühren) - 36 Wochen (IHK)	1620
E-3083	Fachinformatiker/-in, Systemintegration - Vorbereitung auf Externenprüfung / Externenregelung (inkl. Prüfungsgebühren) - 16 Wochen (IHK)	720
E-3084	Fachinformatiker/-in, Systemintegration - Vorbereitung auf Externenprüfung / Externenregelung (inkl. Prüfungsgebühren) - 36 Wochen (IHK)	1620
D-3085	Fachkraft für Schutz und Sicherheit - Vorbereitung auf Externenprüfung / Externenregelung (inkl. Prüfungsgebühren) - 36 Wochen (IHK)	1620
G-3086	Fachkraft Lagerlogistik - Vorbereitung auf Externenprüfung / Externenregelung (inkl. Prüfungsgebühren) - 36 Wochen (IHK)	1620
K-3088	Immobilienkaufmann/-frau - Vorbereitung auf Externenprüfung / Externenregelung (inkl. Prüfungsgebühren) - 36 Wochen (IHK)	1620

K-3089	Industriekaufmann/-frau - Vorbereitung auf Externenprüfung / Externenregelung (inkl. Prüfungsgebühren) - 16 Wochen (IHK)	720
K-3090	Industriekaufmann/-frau - Vorbereitung auf Externenprüfung / Externenregelung (inkl. Prüfungsgebühren) - 36 Wochen (IHK)	1620
K-3095	Kaufmann/-frau für Büromanagement - Vorbereitung auf Externenprüfung / Externenregelung (inkl. Prüfungsgebühren) - 36 Wochen (IHK)	1620
K-3098	Kaufmann/-frau für Spedition und Logistikdienstleistungen - Vorbereitung auf Externenprüfung / Externenregelung (inkl. Prüfungsgebühren) - 36 Wochen (IHK)	1620
K-3099	Kaufmann/-frau für Tourismus und Freizeit - Vorbereitung auf Externenprüfung / Externenregelung (inkl. Prüfungsgebühren) - 36 Wochen (IHK)	1620
K-3100	Kaufmann/-frau im Einzelhandel - Vorbereitung auf Externenprüfung / Externenregelung (inkl. Prüfungsgebühren) - 36 Wochen (IHK)	1620
K-3101	Kaufmann/-frau im Gesundheitswesen - Vorbereitung auf Externenprüfung / Externenregelung (inkl. Prüfungsgebühren) - 36 Wochen (IHK)	1620
K-3104	Personaldienstleistungskaufmann/-frau - Vorbereitung auf Externenprüfung / Externenregelung (inkl. Prüfungsgebühren) - 36 Wochen (IHK)	1620
K-3106	Sport- und Fitnesskaufmann/-frau - Vorbereitung auf Externenprüfung / Externenregelung (inkl. Prüfungsgebühren) - 36 Wochen (IHK)	1620
K-3107	Steuerfachangestellte/-r - Vorbereitung auf Externenprüfung / Externenregelung (inkl. Prüfungsgebühren) - 36 Wochen (IHK)	1620
K-3108	Tourismuskauffrau - Tourismuskaufmann für Privat- und Geschäftsreisen - Vorbereitung auf Externenprüfung / Externenregelung (inkl. Prüfungsgebühren) - 36 Wochen (IHK)	1620
K-3109	Veranstaltungskaufmann/-frau - Vorbereitung auf Externenprüfung / Externenregelung (inkl. Prüfungsgebühren) - 36 Wochen (IHK)	1620
E-3138	Fachinformatiker/-in, Daten- und Prozessanalyse - Vorbereitung auf Externenprüfung / Externenregelung (inkl. Prüfungsgebühren) - 12 Wochen (IHK)	540

E-3139	Fachinformatiker/-in, Daten- und Prozessanalyse - Vorbereitung auf Externenprüfung / Externenregelung (inkl. Prüfungsgebühren) - 16 Wochen (IHK)	720
E-3140	Fachinformatiker/-in, Daten- und Prozessanalyse - Vorbereitung auf Externenprüfung / Externenregelung (inkl. Prüfungsgebühren) - 24 Wochen (IHK)	1080
E-3141	Fachinformatiker/-in, Daten- und Prozessanalyse - Vorbereitung auf Externenprüfung / Externenregelung (inkl. Prüfungsgebühren) - 36 Wochen (IHK)	1620
E-3142	Fachinformatiker/-in, Daten- und Prozessanalyse - Vorbereitung auf Externenprüfung / Externenregelung (inkl. Prüfungsgebühren) - 48 Wochen (IHK)	2160
E-3143	Fachinformatiker/-in, Digitale Vernetzung - Vorbereitung auf Externenprüfung / Externenregelung (inkl. Prüfungsgebühren) - 12 Wochen (IHK)	540
E-3144	Fachinformatiker/-in, Digitale Vernetzung - Vorbereitung auf Externenprüfung / Externenregelung (inkl. Prüfungsgebühren) - 16 Wochen (IHK)	720
E-3145	Fachinformatiker/-in, Digitale Vernetzung - Vorbereitung auf Externenprüfung / Externenregelung (inkl. Prüfungsgebühren) - 24 Wochen (IHK)	1080
E-3146	Fachinformatiker/-in, Digitale Vernetzung - Vorbereitung auf Externenprüfung / Externenregelung (inkl. Prüfungsgebühren) - 36 Wochen (IHK)	1620
E-3147	Fachinformatiker/-in, Digitale Vernetzung - Vorbereitung auf Externenprüfung / Externenregelung (inkl. Prüfungsgebühren) - 48 Wochen (IHK)	2160
K-3159	Kaufmann/-frau für IT-Systemmanagement - Vorbereitung auf Externenprüfung / Externenregelung (inkl. Prüfungsgebühren) - 12 Wochen (IHK)	540
K-3160	Kaufmann/-frau für IT-Systemmanagement - Vorbereitung auf Externenprüfung / Externenregelung (inkl. Prüfungsgebühren) - 16 Wochen (IHK)	720
K-3161	Kaufmann/-frau für IT-Systemmanagement - Vorbereitung auf Externenprüfung / Externenregelung (inkl. Prüfungsgebühren) - 24 Wochen (IHK)	1080
K-3163	Kaufmann/-frau für IT-Systemmanagement - Vorbereitung auf Externenprüfung / Externenregelung (inkl. Prüfungsgebühren) - 36 Wochen (IHK)	1620
K-3162	Kaufmann/-frau für IT-Systemmanagement - Vorbereitung auf Externenprüfung / Externenregelung (inkl. Prüfungsgebühren) - 48 Wochen (IHK)	2160

K-3164	Kaufmann/ -frau für Digitalisierungsmanagement - Vorbereitung auf Externenprüfung / Externenregelung (inkl. Prüfungsgebühren) - 12 Wochen (IHK)	540
K-3165	Kaufmann/ -frau für Digitalisierungsmanagement - Vorbereitung auf Externenprüfung / Externenregelung (inkl. Prüfungsgebühren) - 16 Wochen (IHK)	720
K-3166	Kaufmann/ -frau für Digitalisierungsmanagement - Vorbereitung auf Externenprüfung / Externenregelung (inkl. Prüfungsgebühren) - 24 Wochen (IHK)	1080
K-3167	Kaufmann/ -frau für Digitalisierungsmanagement- Vorbereitung auf Externenprüfung / Externenregelung (inkl. Prüfungsgebühren) - 36 Wochen (IHK)	1620
K-3168	Kaufmann/ -frau für Digitalisierungsmanagement- Vorbereitung auf Externenprüfung / Externenregelung (inkl. Prüfungsgebühren) - 48 Wochen (IHK)	2160
K-3169	Kaufmann/ -frau für Groß- und Außenhandelsmanagement - Vorbereitung auf Externenprüfung / Externenregelung (inkl. Prüfungsgebühren) - 12 Wochen (IHK)	540
K-3170	Kaufmann/ -frau für Groß- und Außenhandelsmanagement - Vorbereitung auf Externenprüfung / Externenregelung (inkl. Prüfungsgebühren) - 24 Wochen (IHK)	1080
K-3171	Kaufmann/ -frau für Groß- und Außenhandelsmanagement - Vorbereitung auf Externenprüfung / Externenregelung (inkl. Prüfungsgebühren) - 36 Wochen (IHK)	1620
K-3172	Kaufmann/ -frau für Groß- und Außenhandelsmanagement - Vorbereitung auf Externenprüfung / Externenregelung (inkl. Prüfungsgebühren) - 48 Wochen (IHK)	2160
K-3176	Kaufmann/-frau im E-Commerce - Vorbereitung auf Externenprüfung / Externenregelung (inkl. Prüfungsgebühren) - 12 Wochen (IHK)	540
K-3177	Kaufmann/-frau im E-Commerce - Vorbereitung auf Externenprüfung / Externenregelung (inkl. Prüfungsgebühren) - 24 Wochen (IHK)	1080
K-3178	Kaufmann/-frau im E-Commerce- Vorbereitung auf Externenprüfung / Externenregelung (inkl. Prüfungsgebühren) - 36 Wochen (IHK)	1620
K-3179	Kaufmann/-frau im E-Commerce- Vorbereitung auf Externenprüfung / Externenregelung (inkl. Prüfungsgebühren) - 48 Wochen (IHK)	2160
K-2413	Kaufmann/-frau für Dialogmarketing - Vorbereitung auf Externenprüfung / Externenregelung (inkl. Prüfungsgebühren) - 12 Wochen (IHK)	540
K-2414	Kaufmann/-frau für Dialogmarketing - Vorbereitung auf Externenprüfung / Externenregelung (inkl. Prüfungsgebühren) - 24 Wochen (IHK)	1080

K-3096	Kaufmann/-frau für Dialogmarketing - Vorbereitung auf Externenprüfung / Externenregelung (inkl. Prüfungsgebühren) - 36 Wochen (IHK)	1620
K-2415	Kaufmann/-frau für Dialogmarketing - Vorbereitung auf Externenprüfung / Externenregelung (inkl. Prüfungsgebühren) - 48 Wochen (IHK)	2160
G-3568	Technische/-r Produktdesigner/-in - FR Maschinen- und Anlagenkonstruktion - Vorbereitung auf Externenprüfung / Externenregelung (inkl. Prüfungsgebühren) - 12 Wochen (IHK)	540
G-3569	Technische/-r Produktdesigner/-in - FR Maschinen- und Anlagenkonstruktion - Vorbereitung auf Externenprüfung / Externenregelung (inkl. Prüfungsgebühren) - 24 Wochen (IHK)	1080
G-3570	Technische/-r Produktdesigner/-in - FR Maschinen- und Anlagenkonstruktion - Vorbereitung auf Externenprüfung / Externenregelung (inkl. Prüfungsgebühren) - 36 Wochen (IHK)	1620
G-3571	Technische/-r Produktdesigner/-in - FR Maschinen- und Anlagenkonstruktion - Vorbereitung auf Externenprüfung / Externenregelung (inkl. Prüfungsgebühren) - 48 Wochen (IHK)	2160

25 Umschulungen

IT/Grafik

Modul-Nr.	Umschulungstitel	LE	Praktikum
E-3612	Fachinformatiker/-in, Anwendungsentwicklung - Umschulung (IHK)	2600	1040
E-3613-B	Fachinformatiker/-in, Anwendungsentwicklung - Umschulung (IHK) - 9 Monate Praktikum - TZ	2296	1344
E-3614	Fachinformatiker/-in, Daten- und Prozessanalyse - Umschulung (IHK)	2600	1040

E-3615	Fachinformatiker/-in, Daten- und Prozessanalyse - Umschulung (IHK) - 9 Monate Praktikum	2296	1344
E-3616	Fachinformatiker/-in, Digitale Vernetzung - Umschulung (IHK)	2600	1040
E-3617	Fachinformatiker/-in, Digitale Vernetzung - Umschulung (IHK) - 9 Monate Praktikum	2296	1344
E-3618	Fachinformatiker/-in, Systemintegration - Umschulung (IHK)	2600	1040
X-3648	Mediengestalter/-in - Digital und Print - Gestaltung und Technik - Umschulung (IHK)	2600	1040
X-3649-A/-B	Mediengestalter/-in - Digital und Print - Gestaltung und Technik - Umschulung (IHK) - 9 Monate Praktikum	2296	1344
X-3649-C/-D	Mediengestalter/-in - Digital und Print - Gestaltung und Technik - Umschulung (IHK) - 9 Monate Praktikum - TZ	2296	1344

Kaufmännisch

Modul-Nr.	Umschulungstitel	LE	Praktikum
K-3624	Immobilienkaufmann/-frau - Umschulung (IHK)	2600	1040
K-3625	Immobilienkaufmann/-frau - Umschulung (IHK) - 9 Monate Praktikum	2296	1344
K-3626	Industriekaufmann/-frau - Umschulung (IHK)	2600	1040
K-3627	Industriekaufmann/-frau - Umschulung (IHK) - 9 Monate Praktikum	2296	1344
K-3628	Kaufmann/-frau für Büromanagement - Umschulung (IHK)	2600	1040
K-3629-A	Kaufmann/-frau für Büromanagement - Umschulung (IHK) - 9 Monate Praktikum	2296	1344
K-3629-B	Kaufmann/-frau für Büromanagement - Umschulung (IHK) - 9 Monate Praktikum - TZ	2296	1344
K-3630	Kaufmann/-frau für Dialogmarketing - Umschulung (IHK) - 9 Monate Praktikum	2296	1344
K-3631	Kaufmann/ -frau für Digitalisierungsmanagement - Umschulung (IHK)	2600	1040
K-3632	Kaufmann/ -frau für Digitalisierungsmanagement - Umschulung (IHK) - 9 Monate Praktikum	2296	1344
K-3633	Kaufmann/ -frau für Groß- und Außenhandelsmanagement - FR Außenhandel - Umschulung (IHK)	2600	1040
K-3634	Kaufmann/ -frau für Groß- und Außenhandelsmanagement - FR Außenhandel - Umschulung (IHK) - 9 Monate Praktikum	2296	1344
K-3635	Kaufmann/ -frau für Groß- und Außenhandelsmanagement - FR Großhandel - Umschulung (IHK)	2600	1040
K-3636	Kaufmann/ -frau für Groß- und Außenhandelsmanagement - FR Großhandel - Umschulung (IHK) - 9 Monate Praktikum	2296	1344

K-3637	Kaufmann/-frau für IT-Systemmanagement - Umschulung (IHK)	2600	1040
K-3638	Kaufmann/-frau für IT-Systemmanagement - Umschulung (IHK) - 9 Monate Praktikum	2296	1344
K-3639	Kaufmann/-frau für Spedition und Logistikdienstleistungen - Umschulung (IHK)	2600	1040
K-3640-A	Kaufmann/-frau für Spedition und Logistikdienstleistungen - Umschulung (IHK) - 9 Monate Praktikum	2296	1344
K-3640-B	Kaufmann/-frau für Spedition und Logistikdienstleistungen - Umschulung (IHK) - 9 Monate Praktikum - TZ	2296	1344
K-3641	Kaufmann/-frau für Tourismus und Freizeit - Umschulung (IHK)	2600	1040
K-3642-A	Kaufmann/-frau für Tourismus und Freizeit - Umschulung (IHK) - 9 Monate Praktikum	2296	1344
K-3642-B	Kaufmann/-frau für Tourismus und Freizeit - Umschulung (IHK) - 9 Monate Praktikum - TZ	2296	1344
K-3643-A	Kaufmann/-frau im E-Commerce - Umschulung (IHK) - 9 Monate Praktikum	2296	1344
K-3643-B	Kaufmann/-frau im E-Commerce - Umschulung (IHK) - 9 Monate Praktikum - TZ	2296	1344
K-3644	Kaufmann/-frau im Einzelhandel - Umschulung (IHK)	2600	1040
K-3645-A	Kaufmann/-frau im Einzelhandel - Umschulung (IHK) - 9 Monate Praktikum	2296	1344
K-3645-B	Kaufmann/-frau im Einzelhandel - Umschulung (IHK) - 9 Monate Praktikum - TZ	2296	1344
K-3646	Kaufmann/-frau im Gesundheitswesen - Umschulung (IHK)	2600	1040
K-3647-A	Kaufmann/-frau im Gesundheitswesen - Umschulung (IHK) - 9 Monate Praktikum	2296	1344
K-3647-B	Kaufmann/-frau im Gesundheitswesen - Umschulung (IHK) - 9 Monate Praktikum - TZ	2296	1344
K-3651-A	Personaldienstleistungskaufmann/-frau - Umschulung (IHK) - 9 Monate Praktikum	2296	1344
K-3651-B	Personaldienstleistungskaufmann/-frau - Umschulung (IHK) - 9 Monate Praktikum - TZ	2296	1344
K-3652	Sport- und Fitnesskaufmann/-frau - Umschulung (IHK)	2600	1040
K-3653	Sport- und Fitnesskaufmann/-frau - Umschulung (IHK) - 9 Monate Praktikum	2296	1344
K-3655	Steuerfachangestellte/-r - Umschulung (Steuerberaterkammer) - 2000 LE	2000	1656
K-3656	Steuerfachangestellte/-r - Umschulung (Steuerberaterkammer) - 1824 LE	1824	1824
K-3659	Tourismuskaufmann/-frau für Privat- und Geschäftsreisen - Umschulung (IHK)	2600	1040
K-3660-A	Tourismuskaufmann/-frau für Privat- und Geschäftsreisen - Umschulung (IHK) - 9 Monate Praktikum	2296	1344
K-3660-B	Tourismuskaufmann/-frau für Privat- und Geschäftsreisen - Umschulung (IHK) - 9 Monate Praktikum - TZ	2296	1344
K-3661	Veranstaltungskaufmann/-frau - Umschulung (IHK)	2600	1040

K-3662	Veranstaltungskaufmann/-frau - Umschulung (IHK) - 9 Monate Praktikum	2296	1344
---------------	--	------	------

Gewerbliche Berufe

Modul-Nr.	Umschulungstitel	LE	Praktikum
G-3622	Fachkraft Lagerlogistik - Umschulung (IHK)	2600	1040
G-3623	Fachkraft Lagerlogistik - Umschulung (IHK) - 9 Monate Praktikum	2296	1344
G-3657	Technische/-r Produktdesigner/-in - FR Maschinen- und Anlagenkonstruktion - Umschulung (IHK)	3152	1104
G-3658	Technische/-r Produktdesigner/-in - FR Maschinen- und Anlagenkonstruktion - Umschulung (IHK) - 9 Monate Praktikum	2880	1376

Weitere Berufe

Modul-Nr.	Umschulungstitel	LE	Praktikum
D-3620	Fachkraft für Schutz und Sicherheit - Umschulung (IHK)	2600	1040
D-3621	Fachkraft für Schutz und Sicherheit - Umschulung (IHK) - 9 Monate Praktikum	2296	1344



ini *Qualifizierung & Service*
gemeinnützige GmbH

So erreichen Sie uns:

21481 Zentrale Lauenburg

Reeperbahn 35, Haus 1

Tel.: 04153 56 990-50

Fax: 04153 56 990-59

E-Mail: karsten.schuett@ini-quali.de

21879 Niederlassung Mölln

Wasserkrüger Weg 7 (Praxisklinik)

E-Mail: susan.schalm@ini-quali.de

21502 Niederlassung Geesthacht

Auf dem Heinrichshof 6

E-Mail: stephanie.loewe@ini-quali.de

Firmenkontakte

E-Mail: karsten.schuett@ini-quali.de